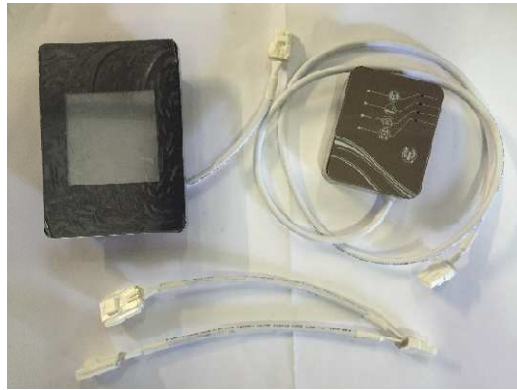


Kit Wifi

Vous pouvez brancher indépendamment le module Wifi et ou la télécommande grâce au câble double liaison.



Prenez le contrôle de votre pompe à chaleur piscine à distance via l'application **Pool Heater** depuis votre Smartphone. Vous pourrez alors les utiliser comme une télécommande afin de démarrer, modifier les paramètres de fonctionnement ou arrêter votre PAC.

Téléchargement de l'application (disponible uniquement sur smartphone).

Vous pouvez télécharger l'application **Pool Heater** directement sur votre Apple store, Google play ou avec le scan QR code ci-dessous.



Obtenir

Classification 4+

© Huang LongHu

Pool Heater ⁴⁺
Huang LongHu >

Détails Notes et avis Associés

Captures d'écran iPhone



Mobile

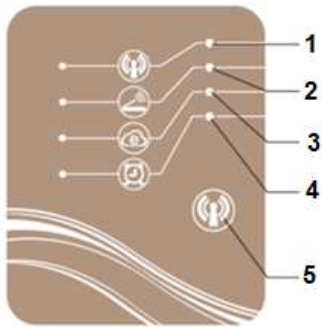


Application Pool Heater



PAC

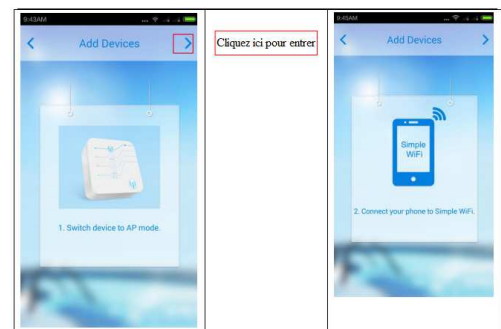
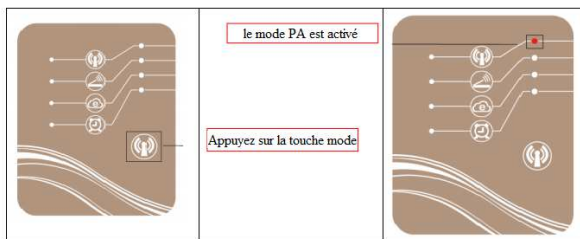
Votre module Wifi



Voyant	Fonction
1	Connexion au Point d'Accès (en 3G ou 4G) Quand le voyant s'allume vous êtes connecté en Point d'Accès en 3G ou 4G
2	Connexion Wifi Quand le voyant s'allume vous êtes connecté en Wifi
3	Lorsque le voyant clignote rapidement c'est que le module établit la connexion au réseau Lorsque le voyant clignote lentement c'est qu'il y a un problème de connexion
4	Minuterie Quand le voyant s'allume c'est que la minuterie est active
5	Bouton de marche mode PA

Comment paramétrer votre module Wifi à votre support

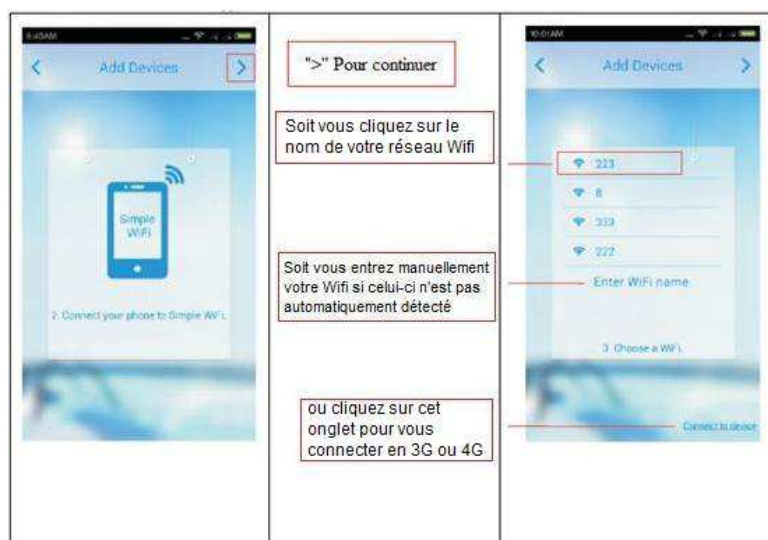
Après avoir téléchargé l'application, vous devez l'ouvrir puis appuyer sur "+" pour ajouter une connexion réseau. L'application détecte le Wifi ou le point d'accès. Appuyer alors sur la touche d'activation de votre module Wifi pour qu'il soit détecté par l'application.



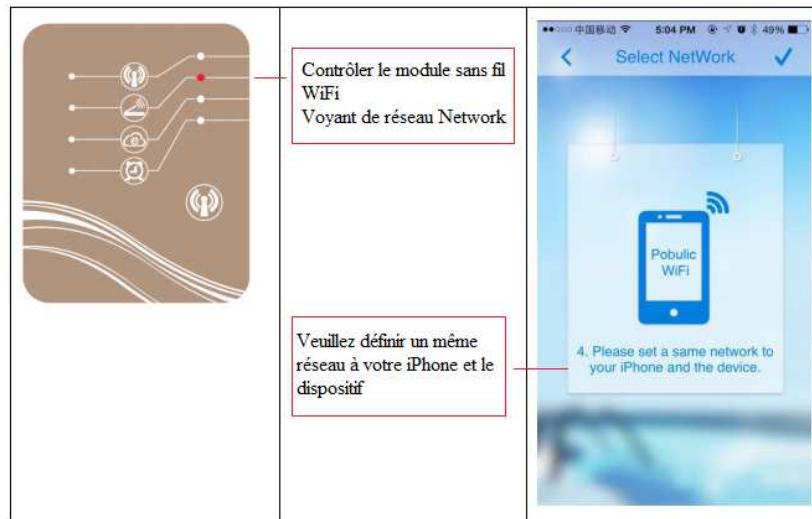
Sur votre téléphone apparaît alors la demande de connexion Wifi.


Vous devez alors sortir et aller dans les paramètres de votre téléphone, les réglages Wifi et sélectionner « Simple Wifi » il se connectera automatiquement soit en Wifi soit en Point d'accès 3G ou 4G. Votre support deviendra un point d'accès mobile. Si vous vous déconnectez retourner sur vos paramètres du téléphone et sélectionner de nouveau « Simple Wifi ».

Retournez sur l'application Pool Heater pour paramétrer votre Wifi

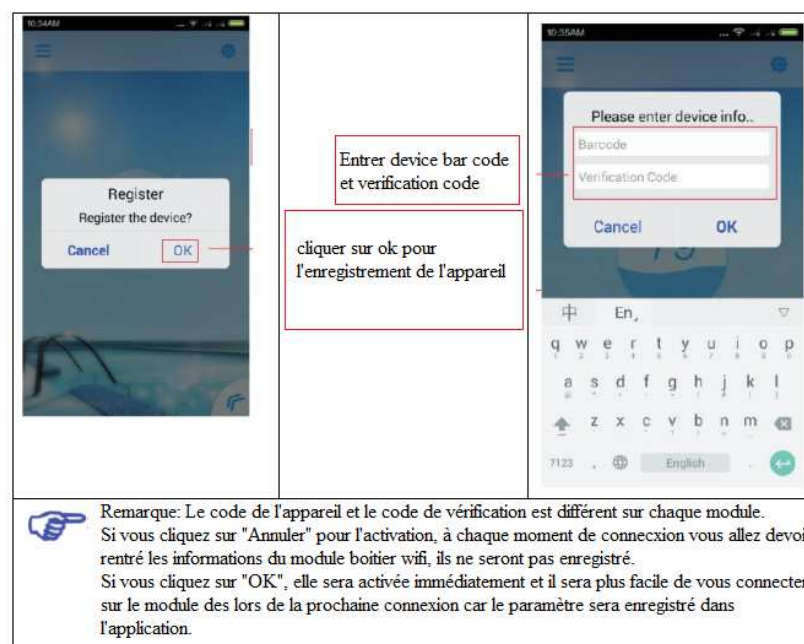


Une fois votre connexion établie vous vérerez



 Remarque: après la connexion au nouveau réseau, l'indicateur de mode PA va clignoter puis s'éteindre sur le module et par la suite l'indicateur de réseau du mode Network s'allumera. Veuillez vérifier et vous assurer que votre téléphone est connecté au nouveau mode de réseau





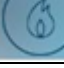





Vous devez enregistrer le module sur l'application afin de terminer l'appérage.



Une fois cette opération réaliser vous pouvez à présent utiliser les fonctionnalité de cette application.

Fonctionnement de l'application



Numéro	Symbole	Nom du symbole	Principales Fonction
1		Variation de la température de consigne	Appuyez et déplacez la palette pour changer votre température de consigne.
2		Courbe de température	Vérifier la courbe de température.
3		Minuterie	Appuyez pour mettre en marche et régler la minuterie.
4		Marche/ Arrêt	Appuyez pour mettre en marche ou éteindre la pompe à chaleur.
5		Choix du Mode	Appuyez pour changer de modes.
6		Menu	Appuyer pour faire dérouler le menu.
7		Paramètres	Entrer dans l'interface de réglage.
8		Liste des périphériques	Revenir à la liste des périphériques.
9		Température	Affichage de la température de l'eau de votre piscine.
10		Météo et Jour	Affichage de la météo.

1. Marche-Arrêt (ON / OFF)

Cliquez sur le rond centrale pour mettre en marche votre pompe à chaleur, une vague apparaît. Appuyer à nouveau pour arrêter votre pompe à chaleur le symboles "OFF" apparaît.



2. Mode de fonctionnement

Pour changer de mode de fonction appuyer sur le voyant 5 en bas à gauche. Vous pouvez sélectionné le mode Chaud, froid ou auto.

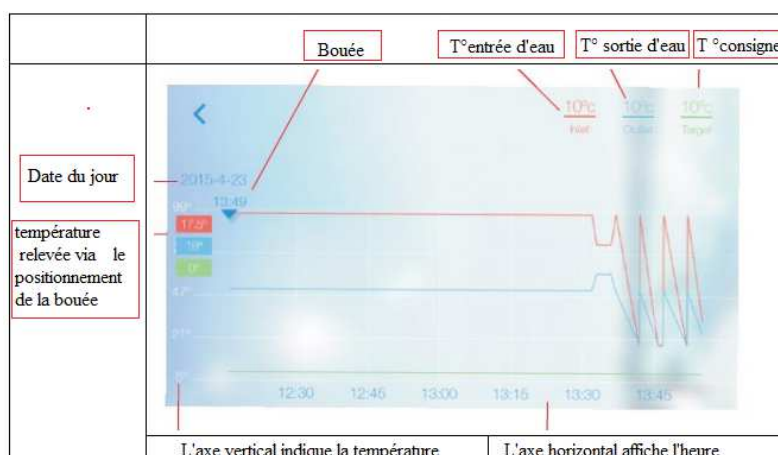
3. Fonctionnement de la minuterie

Pour rentrer dans le paramètre de la minuterie appuyé sur le voyan 3. Vous pouvez alors entrer vos plages de fonctionnement puis validé votre programmation comme le montre le visuel ci-dessous.



4. Courbe de température

Pour y accéder appuyer sur le voyant 2.



La bouée correspond à votre position actuel. Cette bouée peut être déplacée afin de visualiser l'évolution de votre courbe de température. Vous devez avoir minimum 24h de fonctionnement avant que cette fonction soit active. Vous pouvez également zomer si vous le souhaitez.

5. Renommer votre module Wifi

Vous pouvez renommer votre module Wifi afin de le personnaliser, pour cela allez sur « paramètres » et sélectionner « rename ». Cliquez sur le crayon pour modifier le nom du module Wifi.

6. Messagerie & historiques des codes pannes

Pour visualiser vos messages vous devez aller dans vos « paramètres » et sélectionner « message ».

